

ESTILOS DE LIDERAZGO

UN EBOOK DE
JULIO CÉSAR SALINAS



trascendere.

PERSONAL & BUSINESS CONSULTING

WWW.JULIOCESARSALINAS.MX

¿QUÉ ES UN LÍDER?

UN LÍDER ES ALGUIEN QUE EJERCE INFLUENCIA SOBRE UN GRUPO DE PERSONAS PARA DIRIGIRLAS HACIA EL LOGRO DE METAS O VISIONES COMPARTIDAS.

LOS LÍDERES PUEDEN SURGIR EN UNA VARIEDAD DE CONTEXTOS, INCLUYENDO EN EL TRABAJO, EN LA COMUNIDAD, EN EL ÁMBITO POLÍTICO, EN EL DEPORTE, ENTRE OTROS

ES IMPORTANTE DESTACAR QUE EL LIDERAZGO NO SE LIMITA A UNA POSICIÓN O TÍTULO ESPECÍFICO, SINO QUE PUEDE SER EJERCIDO POR CUALQUIER PERSONA, INDEPENDIEMENTE DE SU POSICIÓN FORMAL

CARACTERÍSTICAS DE UN LÍDER

VISIÓN Y DIRECCIÓN

UN LÍDER TIENE UNA VISIÓN CLARA DE LO QUE DESEA LOGRAR Y ES CAPAZ DE COMUNICAR ESTA VISIÓN DE MANERA CONVINCENTE A LOS DEMÁS.

CAPACIDAD PARA INSPIRAR Y MOTIVAR

UN LÍDER ES CAPAZ DE INSPIRAR A OTROS Y MOTIVARLOS PARA ALCANZAR METAS QUE QUIZÁS NO PODRÍAN LOGRAR POR SÍ SOLOS.

HABILIDAD PARA TOMAR DECISIONES

UN LÍDER ES CAPAZ DE TOMAR DECISIONES DIFÍCILES Y ASUMIR LA RESPONSABILIDAD DE LAS CONSECUENCIAS DE ESAS DECISIONES.

CARACTERÍSTICAS DE UN LÍDER

HABILIDADES DE COMUNICACIÓN

UN LÍDER ES UN COMUNICADOR EFECTIVO, CAPAZ DE TRANSMITIR INFORMACIÓN DE MANERA CLARA Y PERSUASIVA.

EMPATÍA Y COMPRENSIÓN

UN LÍDER COMPRENDE LAS NECESIDADES Y PREOCUPACIONES DE LOS DEMÁS Y ACTÚA CON EMPATÍA HACIA ELLOS.

HABILIDAD PARA TRABAJAR EN EQUIPO:

UN LÍDER SABE CÓMO TRABAJAR CON OTROS DE MANERA COLABORATIVA PARA ALCANZAR OBJETIVOS COMUNES.

ESTILOS DE LIDERAZGO

ESTILOS DE LIDERAZGO

**LIDERAZGO
AUTOCRÁTICO**



**LIDERAZGO
DEMOCRÁTICO**



**LIDERAZGO
TRANSFORMACIONAL**



**LIDERAZGO
SITUACIONAL**



LIDERAZGO AUTOCRÁTICO

EL LIDERAZGO AUTOCRÁTICO SE CARACTERIZA POR LA TOMA DE DECISIONES CENTRALIZADA Y LA AUTORIDAD CONCENTRADA EN EL LÍDER.

EN ESTE ESTILO DE LIDERAZGO, EL LÍDER DICTA LAS ACCIONES Y EXPECTATIVAS DEL EQUIPO SIN TENER EN CUENTA LAS OPINIONES O APORTES DE LOS MIEMBROS DEL EQUIPO.

UN EJEMPLO CLÁSICO DE LIDERAZGO AUTOCRÁTICO ES EL ESTILO DE GESTIÓN DE STEVE JOBS EN APPLE DURANTE SUS PRIMEROS AÑOS. JOBS ERA CONOCIDO POR TOMAR DECISIONES UNILATERALES Y EXIGIR UN ALTO NIVEL DE RENDIMIENTO DE SUS EMPLEADOS.

ESTILOS DE LIDERAZGO

LIDERAZGO DEMOCRÁTICO

EL LIDERAZGO DEMOCRÁTICO, POR OTRO LADO, SE CARACTERIZA POR LA PARTICIPACIÓN ACTIVA DE LOS MIEMBROS DEL EQUIPO EN EL PROCESO DE TOMA DE DECISIONES. EN ESTE ESTILO DE LIDERAZGO, EL LÍDER FOMENTA EL DEBATE ABIERTO Y LA COLABORACIÓN ENTRE LOS MIEMBROS DEL EQUIPO PARA LLEGAR A CONSENSOS.

UN EJEMPLO DE LIDERAZGO DEMOCRÁTICO ES EL ENFOQUE DE HOWARD SCHULTZ, EX CEO DE STARBUCKS. SCHULTZ VALORABA LA RETROALIMENTACIÓN DE SUS EMPLEADOS Y PROMOVÍA UN AMBIENTE DE TRABAJO DONDE LAS IDEAS PODÍAN SER COMPARTIDAS LIBREMENTE.

ESTILOS DE LIDERAZGO

LIDERAZGO

TRANSFORMACIONAL

EL LIDERAZGO TRANSFORMACIONAL IMPLICA INSPIRAR Y MOTIVAR A LOS SEGUIDORES PARA ALCANZAR NIVELES MÁS ALTOS DE DESEMPEÑO Y CUMPLIR CON LAS EXPECTATIVAS DEL LÍDER.

LOS LÍDERES TRANSFORMACIONALES SUELEN TENER UNA VISIÓN INSPIRADORA Y UTILIZAN SU CARISMA Y EMPATÍA PARA CONECTAR CON LOS DEMÁS.

UN EJEMPLO CLÁSICO DE LIDERAZGO TRANSFORMACIONAL ES EL DE NELSON MANDELA, QUIEN FUE CAPAZ DE UNIR A UNA NACIÓN DIVIDIDA Y LIDERARLA HACIA LA RECONCILIACIÓN Y LA DEMOCRACIA DESPUÉS DE DÉCADAS DE APARTHEID EN SUDÁFRICA.

WWW.JULIOCESARSALINAS.MX

LIDERAZGO SITUACIONAL

EN ESTE ESTILO EL LÍDER SE ADAPTA A LAS NECESIDADES Y CIRCUNSTANCIAS DE CADA SITUACIÓN.

EL LÍDER EVALÚA EL NIVEL DE COMPETENCIA Y COMPROMISO DE LOS SEGUIDORES Y AJUSTA SU ESTILO DE LIDERAZGO EN CONSECUENCIA.

UN EJEMPLO ES EL ENFOQUE DE MARY BARRA, CEO DE GENERAL MOTORS DONDE SE ADAPTA A DIFERENTES CONTEXTOS Y DESAFÍOS, MOSTRANDO UN LIDERAZGO MÁS DIRECTIVO CUANDO SE REQUIERE UNA TOMA DE DECISIONES RÁPIDA Y UN LIDERAZGO MÁS PARTICIPATIVO CUANDO SE BUSCA LA COLABORACIÓN DE LOS EMPLEADOS.

CONCLUSIÓN

CADA TIPO DE LIDERAZGO TIENE SUS PROPIAS FORTALEZAS Y DEBILIDADES, Y NO HAY UN ENFOQUE ÚNICO QUE FUNCIONE EN TODAS LAS SITUACIONES.

LOS LÍDERES EFECTIVOS SON CAPACES DE ADAPTARSE A DIFERENTES ESTILOS DE LIDERAZGO SEGÚN LAS NECESIDADES Y CARACTERÍSTICAS DE SU EQUIPO Y SU ENTORNO.

AL COMPRENDER DIFERENTES ESCENARIOS, LOS LÍDERES PUEDEN CREAR ENTORNOS DE TRABAJO MÁS EFECTIVOS Y COLABORATIVOS.

ESTILOS DE LIDERAZGO

LIDER TÓXICO

ES AUTORITARIO

CREA DIVISIÓN Y POLARIZACIÓN

MANIPULA LA VERDAD

SIMPLIFICA Y MINIMIZA HECHOS

CENTRALIZA EL PODER

ES HOSTIL HACIA LA AUTORIDAD

EVADE LA TRANSPARENCIA

NO HACE RENDICIÓN DE CUENTAS

WWW.JULIOCESARSALINAS.MX

ESTILOS DE LIDERAZGO

LÍDER POSITIVO

**IMPACTA POSITIVAMENTE EN EL
EQUIPO U ORGANIZACIÓN**

TIENE INTEGRIDAD Y ÉTICA

COMUNICACIÓN EFECTIVA

INSPIRA Y MOTIVA

ES EMPÁTICO CON LOS DEMÁS

TOMA DECISIONES DIFÍCILES

DESARROLLA EL TALENTO

INFORMA Y RINDE DE CUENTAS

WWW.JULIOCESARSALINAS.MX

¿COMO DESARROLLAR MI LIDERAZGO?

1. PRÁCTICA EL AUTOCONOCIMIENTO

2. FORMATE Y EDUCATE

3. BUSCA UN MENTOR O REFERENTE

4. DESARROLLA TUS HABILIDADES INTERPERSONALES

5. PIDE RETROALIMENTACIÓN

6. DESARROLLA TU INTELIGENCIA EMOCIONAL

7. ATRÉVETE A DIRIGIR Y TOMAR RIESGOS

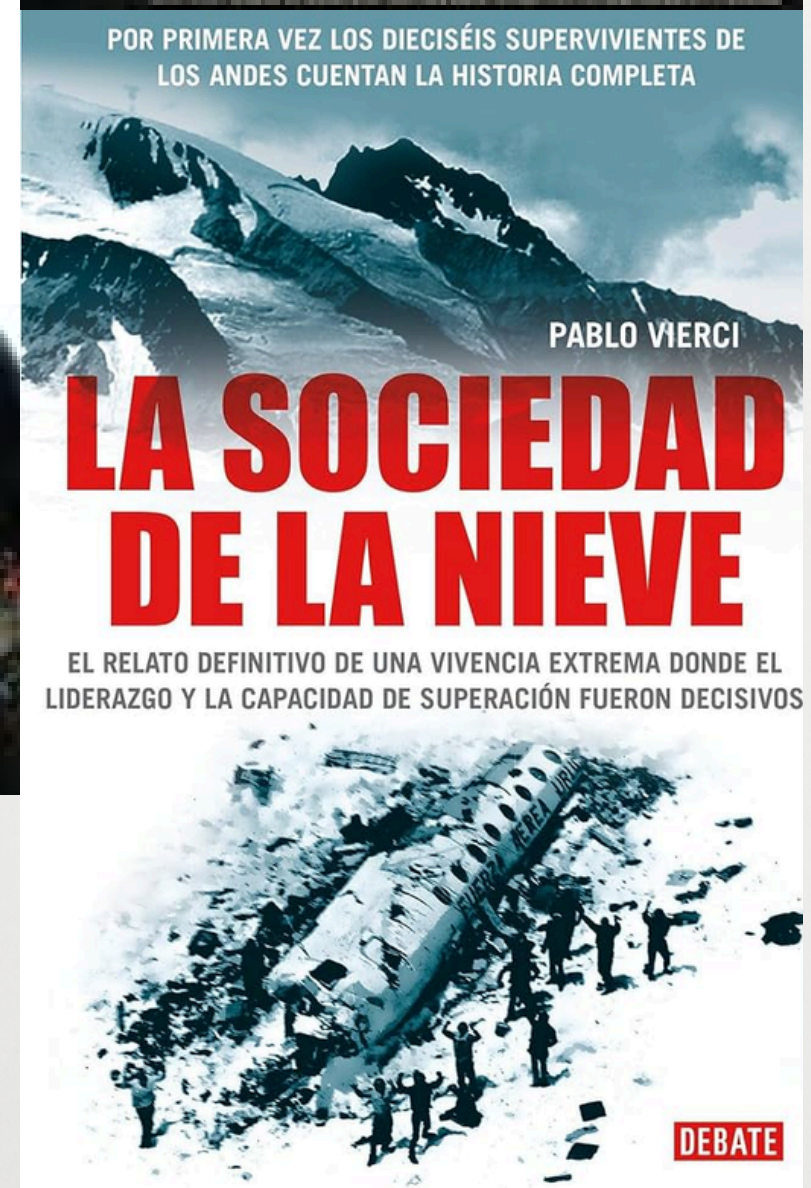
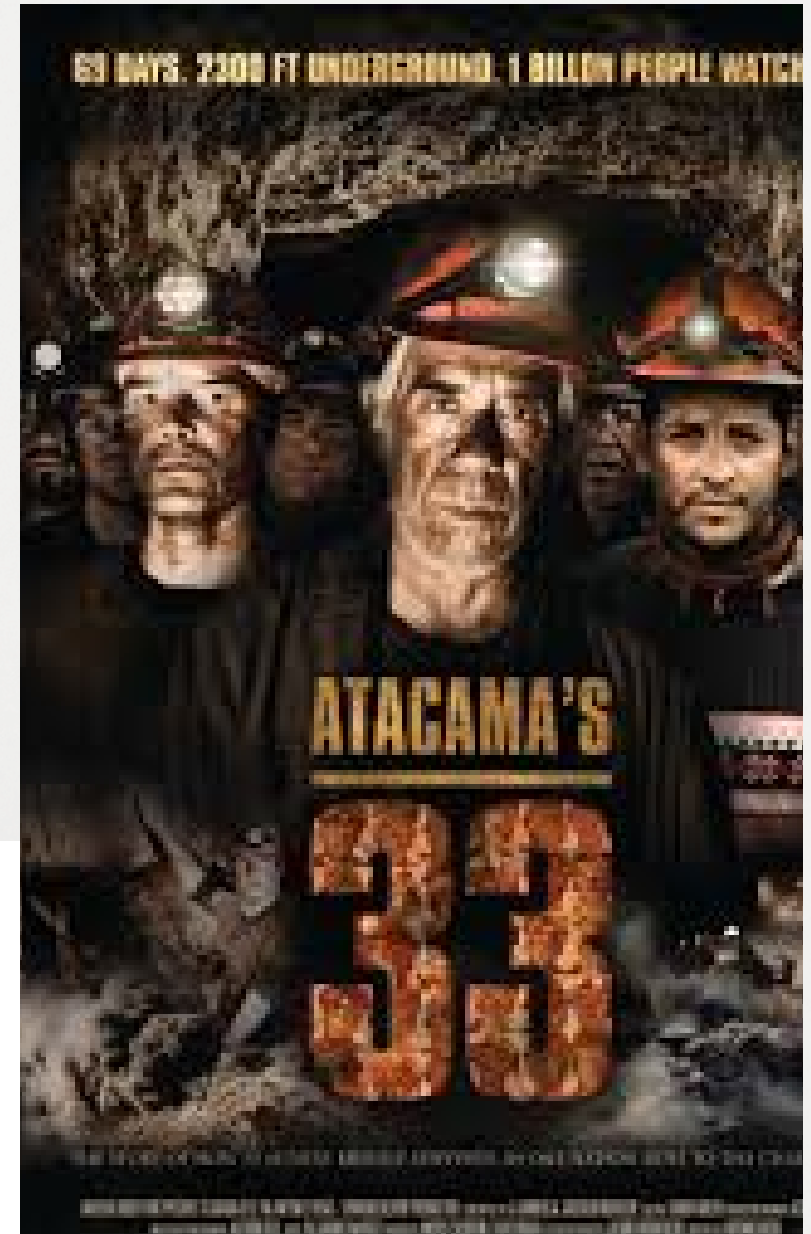
EL BUEN LIDER ES UN APRENDIZ CONTINUO

EL LIDERAZGO ES UN
VIAJE DE POR VIDA,
MANTENTE ABIERTO A
NUEVAS IDEAS,
PERSPECTIVAS Y
ENFOQUES, Y SIGUE
BUSCANDO
OPORTUNIDADES PARA
ACOMPañAR Y GUIAR A
OTROS EN SU CAMINO

SER LÍDER DE TU PROPIA VIDA ES EL PRIMER
PASO HACIA UN LIDERAZGO POSITIVO

ESTILOS DE LIDERAZGO

RECOMENDACIONES DE PELICULAS:



OBSERVA LAS PELÍCULAS E IDENTIFICA
CADA ESTILO DE LIDERAZGO EN EL
COMPORTAMIENTO DE LOS PERSONAJES Y
SI GUSTAS MANDAME TUS COMENTARIOS A :

CONTACTO@TRASCENDERE.MX

WWW.JULIOCESARSALINAS.MX

ESTILOS DE LIDERAZGO



LIC. JULIO CÉSAR SALINAS CORTÉS
CELULAR : (33) 1748 6669
CONTACTO@TRASCENDERE.MX
WWW.JULIOCESARSALINAS.MX
INSTAGRAM: COACH JULIO CÉSAR SALINAS
LINKEDIN.COM/IN/JULIOCESARSALINAS/

**PREGUNTA POR MIS PROGRAMAS
EMPRESARIALES Y DE LIDERAZGO**

+ 30 AÑOS DE EXPERIENCIA PROFESIONAL ME RESPALDAN



trascender
PERSONAL & BUSINESS CONSULTING